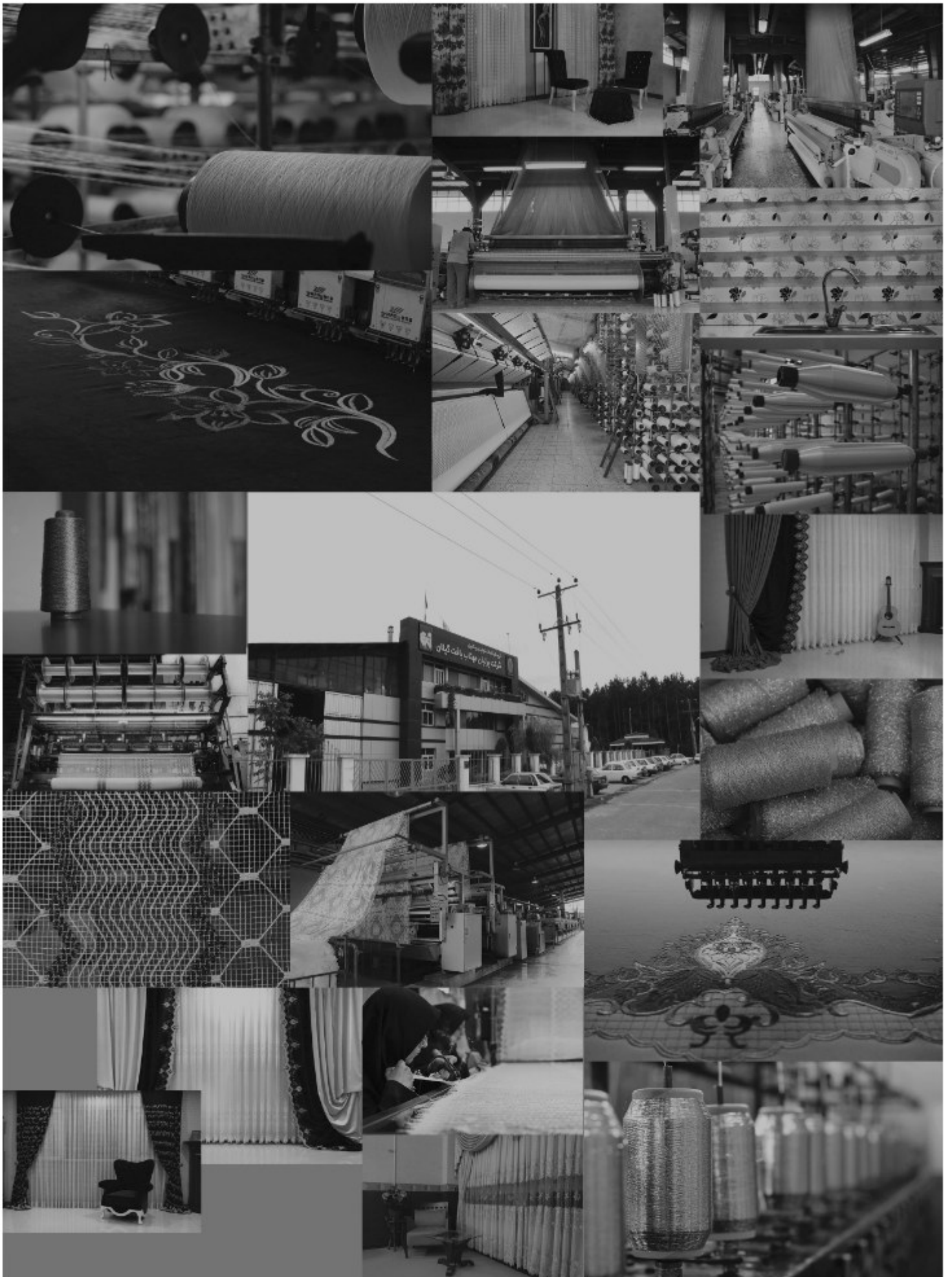


ABOUT US

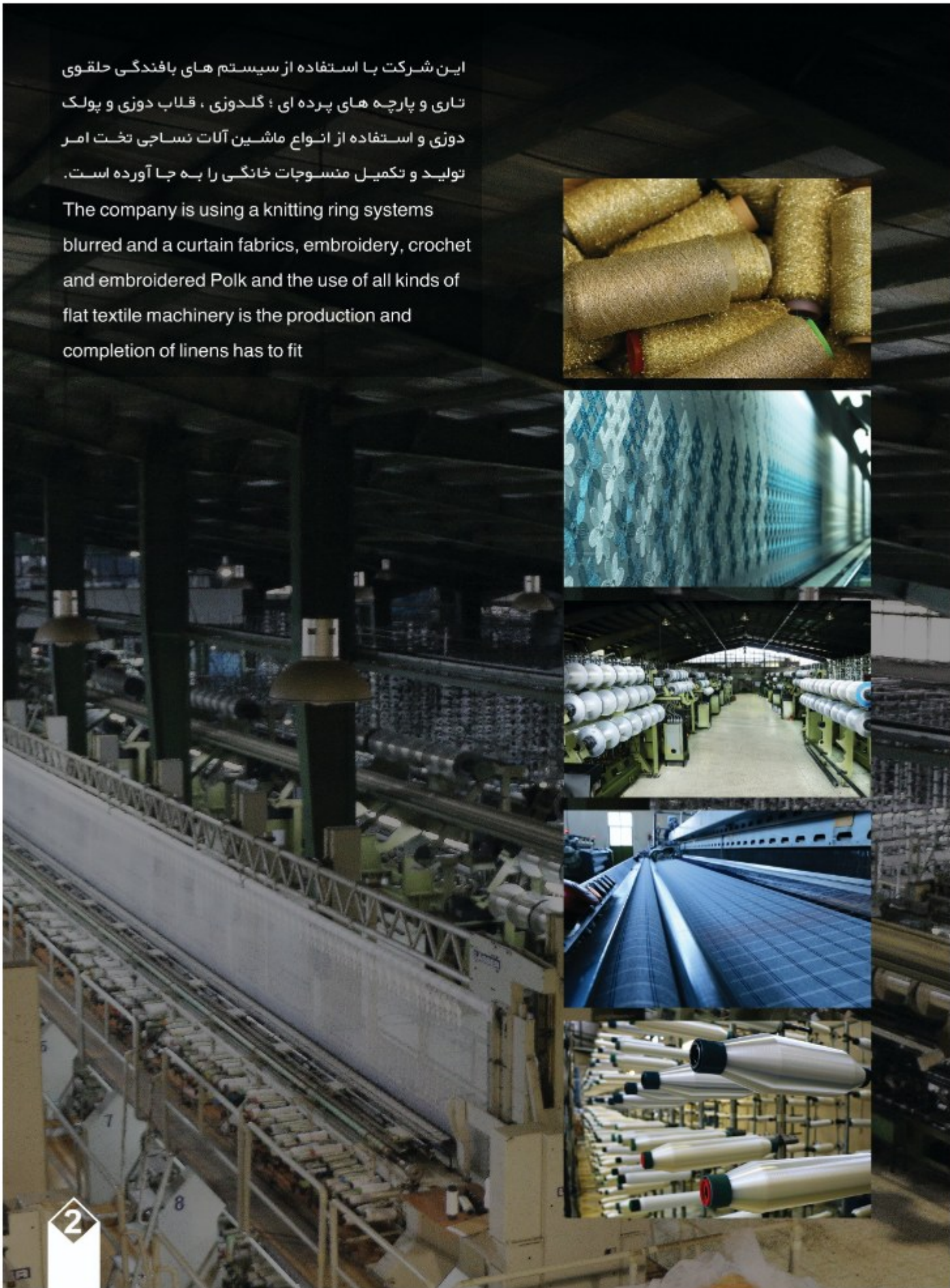
گروه تولیدی صنعتی نساجی برلیان در جهت ارائه متنوع محصولات نساجی طی سال های ۱۳۸۰ تا به امروز با استفاده از تولید اتبوه به روش مدرن با دستگاه های پیشرفته و کادر توانمند و مجرب قدم های بزرگی در این عرصه برداشته است. این شرکت با پیشرفت روز افزون خود نه تنها به شکل یک مجموعه قدرتمند بلکه به یک قطب در سطح کشور تبدیل شده است. صادرات به کشورهای که دست بالاتری در امور نساجی نسبت به این مرز و بوم دارند توجیح کننده کیفیت محصولات این شرکت است. و این مجموعه با تلاش و همت با تکیه بر الطاف الهی امیدوار است سهمی در پیشرفت اقتصاد و تولید ملی در کشور عزیزمان ایران داشته باشد.

Industrial textile manufacturing group in order to provide diverse textile products Brilliant during the years 2001 until today with the use of modern methods of mass production with advanced devices and capable and experienced staff was a big step in this field. This company with its ever increasing progress not only to form a powerful collection but also a center of excellence in the country. Export to countries that have a higher hand in the Affairs of the textile boom are a quality and justify the company's products is . And this collection efforts and the efforts of a part in the advancement of the economy and hopes of national production in our dear country Iran .



این شرکت با استفاده از سیستم های بافندگی حلقوی تاری و پارچه های پرده ای ؛ گلدوزی ، قلاب دوزی و پولک دوزی و استفاده از انواع ماشین آلات نساجی تخت امر تولید و تکمیل منسوجات خانگی را به جا آورده است.

The company is using a knitting ring systems blurred and a curtain fabrics, embroidery, crochet and embroidered Polk and the use of all kinds of flat textile machinery is the production and completion of linens has to fit



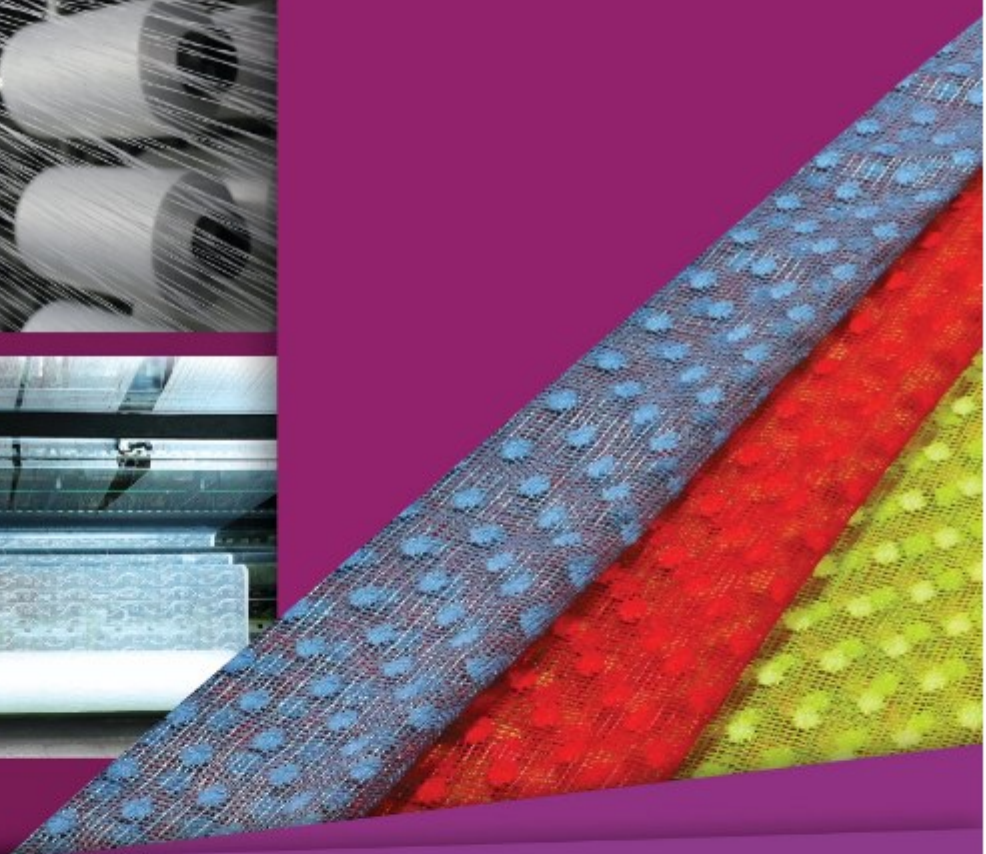
JAKARD

ژاکارد



شرکت دارای دو خط بزرگ و کاملا تخصصی knitting ژاکارد الکترونیکی و مکانیکی میباشد که مهمترین بخش از سبد تولیدی شرکت را تشکیل میدهد که قابلیت بافت انواع پارچه های پرده ای و لباسی را با کیفیت بالا داراست

The company has two large and highly specialized line of electronic and mechanical Jacquard knitting is the most important part of the manufacturing company that gives up the basket more textured fabrics and curtains to make yea clothes of high quality capable



تاجیما و لاسر Embroidery

TAJIMA & LASSER

دو خط گلدوزی tajima و lasser بیشتر روش ها و امکان هر گونه گلدوزی به صورت مدرن با دستگاه را با توجه به درخواست مشتری انجام میدهد

Two lines of embroidery tajima & lasser and more methods and the possibility of any modern form of embroidery machines according to customer's request



راشل

RASHEL

خط راشل knitting یکی دیگر از خطوط بافتدگی شرکت میباشد که قابلیت تولید انواع پارچه پرده ای و لباسی را داراست که بسیار تنوع طرح و رنگ بالایی دارد .

Rachel's knitting another line of knitting company lines that feature the production of all kinds of fabric curtains and suit is capable of very high diversity of designs and colors are .





یکی از خطوط بافندگی شرکت knitting کتن میباشد که قابلیت تولید انواع تور از جمله تور زمینه گلدوزی که مصرف خط گلدوزی شرکت میباشد از دیگر پارچه های این خط میتوان به لبه پتویی - تور ساتایی - تور عروس - دستکی و ... را نام برد.

One of the lines of flax knitting company is the ability to produce a variety of tours including a tour of the field of embroidery embroidery company line that the consumption of other fabrics for this line include the bride and a variety of tours tour named .

کتن
KETTEN



KNITTING KNITTING BLURRED LINE

خط بافتندگی تار و پودی

انواع پارچه های ساتن - کسمه - دوروبافی - لباسی و
پرده ای بدون محدودیت طرح وبا استفاده از ماشین آلات
تخت بهترین کیفیت و تنوع طرح را به مشتری ارائه
میدهد.

Types of satin fabrics-shear-duplex weaving
clothes and curtains without limits and plan the
use of flat machines the best quality and
variety of designs offers the customer



FINISH & STAINED

تکمیل و
رنگرزی

خط تکمیل و رنگرزی پارچه دارای یکی از مدرن ترین ماشین آلات رنگرزی و تکمیل میباشد که در عرض تا سقف ۳/۴۰ قابلیت تکمیل هر گونه پارچه و منسوجات را داراست، از لحاظ رنگرزی قادر است پارچه های پلی استر و پنبه را با کیفیت بالایی به عمل آورد .

The line is completed and has one of the most modern fabric dyeing machine and the complete width of the roof up to 3.40 in more complete omansojat is capable of any fabric, dyeing of polyester fabrics is able and high-quality cotton to bring action .



VARPING

وارپینگ

آماده سازی و چله پیچی نخ برای دستگاه های ژاکارد و راشل

Preparing and dispensing plump for Jacquard machines and Rachel



SPINNING

ریسندگی

این خط قابلیت تولید با ۱۰۰ نوع نخ فانتزی که بیشتر در خط راشل مورد مصرف قرار میگیرد را دارا میباشد، این نوع تولید تحول چشمگیری را در تولیدات ماشین آلات راشل ایجاد کرده است

This type of production line with 100 fancy yarn that is more in line of the used Rachel transcoding, this variety produces a dramatic transformation in production machinery, Rachel has created



10

DALBUR

دالبر

برش حاشیه و بسته بندی محصولات در
این بخش از مجموعه انجام می گیرد .

Cutting the margins and packaging products in
this part of the collection.





DESIGN

طراحی

این بخش با کادر متخصص در امر طراحی انواع پارچه آماده طراحی هر نوع پارچه و منسوجات میباشد .

This section applies to the design of fabrics specialising in box ready to design any type of textiles .

ABOUT COMPANY

تاریخچه شرکت تولیدی صنعتی مهتاب بافت گیلان

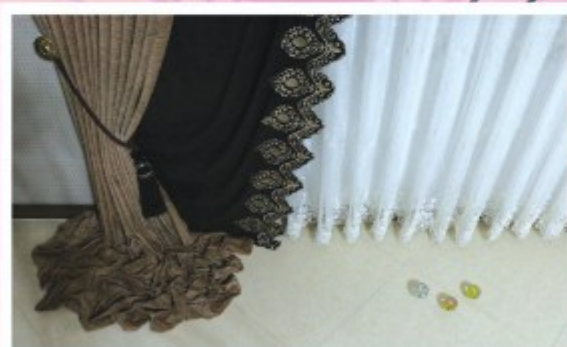
با خواست و یاری خداوند و پیگیریهای مستمر نماینده شهرستان در سال ۱۳۷۹ یک شهرک صنعتی در زمینی به مساحت ۴۰ هکتار در کیلومتر ۵ جاده شفت به امامزاده ابراهیم تاسیس شد که در زمان بدو تاسیس چندین نفر شروع به تاسیس شرکت های تولیدی خدماتی در آن شهرک نمودند که یکی از آنها مهندس محمد علی خدایپرست بود که نزدیک به ۱۷ سال در شرکتهای معتبر نساجی و بافندگی در تهران و شهرستانها مهندس بخش تعمیرات و نگهداری بود تصمیم گرفت با همکاری خانم لیلا قاسم زاده و آرش خدایپرست و مهندس میر ابو طالب سید حسینی یک شرکت نساجی بافندگی در این شهرک تاسیس کند. که این شرکت به نام شرکت تولیدی صنعتی مهتاب بافت گیلان به شماره ثبتی ۱۵۶۴ در ۱۶ بهمن ۱۳۸۰ با خرید ۱۷ دستگاه ماشین الات نساجی و ظرفیت تولیدی سالانه ۶۰۰۰۰ متر ژاکارد و ۶۰۰۰ متر کتشی در زمینی به مساحت ۱۵۰۰ متر و تعدادی پرسنل فعال برای بافت و تولید انواع تورهایی ساده پارچه های تمام گل پارچه های پرده ای روتختی رومیزی حریر پشه بندی و مخمل و تور به بهره برداری رسید. پس از آن در سال ۱۳۸۶ فصلی جدید در تاریخچه شرکت مهتاب بافت گیلان گشاده شد این شرکت با نام تجاری سوپر برلیان مهتاب بافت گیلان فعالیت خود را گسترده تر آغاز نمود و با اجرای چندین مرحله طرح توسعه توانست کلیه ماشین الات خود را به روز رسانی نماید به یکی از بزرگترین شرکتهای تولیدی محصولات نساجی استان مبدل گشت و گامی بزرگ در عرصه صادرات برداشت. بخش گسترده ای از محصولات این شرکت به خارج از کشور صادر می گردد و شرکت مهتاب بافت با صادر کردن مقادیر زیادی از محصولات خود به خارج از کشور کمک زیادی به اقتصاد منطقه می نماید. قابل به ذکر است شرکت برلیان مهتاب بافت به گروه کارخانجات مهتاب بافت تبدیل شده است که شرکت مهتاب بافت و اطلس بافت گیلانیان و خط تکمیل را شامل می شود. خانم لیلا قاسم زاده همسر با درایت مهندس خدایپرست ضمن اینکه رئیس هیات مدیره شرکت برلیان مهتاب بافت هستند ایشان مدیر عامل شرکت اطلس بافت گیلانیان بوده و این شرکت نیز با استفاده از ماشین الات پیشرفته و مدرن ترین نرم افزارهای طراحی و مهندسی کار آمد تولید کننده انواع پارچه های ساتن، کسمه، حریر رومبلی و ژاکارد است.

گروه کارخانجات تجاری برلیان مهتاب بافت گیلان با مدیریت کارآمد توانست هرچه سریعتر در مسیر پیشرفت گام برداشته و خود را به عنوان نگین صنعت نساجی استان و کشور معرفی کند. امروزه، این شرکت قابلیت تولید انواع پارچه های پرده ای، حلقوی، پارچه های نخ از جمله رومبلی، حریر ارگانزا، گلزنی، گیپور و ساتن و غیره را دارد. ظرفیت سالانه تولید پارچه های توری این شرکت بالغ بر ۱۰۰۰ تن و پارچه های نخ حدود ۵۰۰ تن و همچنین ظرفیت گلزنی پارچه ها بالغ بر ۷۵۰ هزار متر می باشد.

شرکت تجاری برلیان مهتاب بافت گیلان، ۹ سال پیاپی به عنوان واحد صنعتی نمونه استان گیلان انتخاب شده است. در همایش تجلیل از صادرکنندگان نمونه سال ۸۹ به عنوان صادرکننده نمونه سال مورد تجلیل قرار گرفت. این شرکت در سال ۹۱ با پشتوانه نیروی انسانی کارآمد و برخورداری از تکنولوژی روز دنیا به عنوان صادرکننده، کارآفرین نمونه و واحد نمونه استانی معرفی و همواره نیز از واحدهای نساجی نمونه کشور می باشد. باشد که روزی این گروه کارخانجات به یکی از بزرگترین گروه تولیدی و تکمیل و چاپ پارچه در خاورمیانه مبدل گردد.

GALLERY

گالری محصولات





گروه تولیدی صنعتی نساجی برلیان



گروه کارخانجات تولیدی و تکمیل

شرکت برلیان مهتاب بافت گیلان

